

参 考 仕 様 書

お得意先様名	様
品 名	セキュリティセンサ
型 式	KM-S01P
発行日付	2021年5月31日

受領印欄

変 更 履 歴		
日付	改定内容	サイン

有限会社 ケイ・ミックス



本 社 〒487-0024
愛知県春日井市大留町1-17-7
TEL. 0568-53-1666 FAX. 0568-53-1655

物流センター 〒487-0024
愛知県春日井市大留町9-2-2
TEL. 0568-53-1688 FAX. 0568-53-1689

1. 適用範囲

本仕様書はセキュリティセンサKM-S01Pについて適用します。

2. 製品概要

KM-S01Pは遊技機内蔵用のセキュリティーセンサーです。
遊技機に加わったゆすり振動及びドツキ振動に対して検知します。

3. 定格

型式名		KM-S01P
電源電圧	Vcc	DC10.8V~13.2V
最大出力電圧	Vo	DC30V
最大出力電流	Io	60mA
動作温度	Top	0°C~60°C
保存温度	Tstg	-20°C~80°C
最大消費電流		12mA

4. 材質

部品名	材質または型式	備考
ケース	ポリカーボネイト	UL94 V-2
振り子	ポリカーボネイト	UL94 V-0
プリント基板	FR-4	UL94 V-0
コネクタ	B3B-ZR-SM4-TFT	UL94 V-0

5. 環境負荷物質

本セキュリティセンサはRoHS指令対応品です。
以下の物質を意図的に含んでおりません。

名 称	含有率
鉛	1,000ppm以下
水銀及びその化合物	1,000ppm以下
カドミウム及びその化合物	100ppm以下
6価クロム化合物	1,000ppm以下
PBB類(ポリ臭化ビフェニル)	1,000ppm以下
PBDE(ポリ臭化ジフェニルエーテル類)	1,000ppm以下

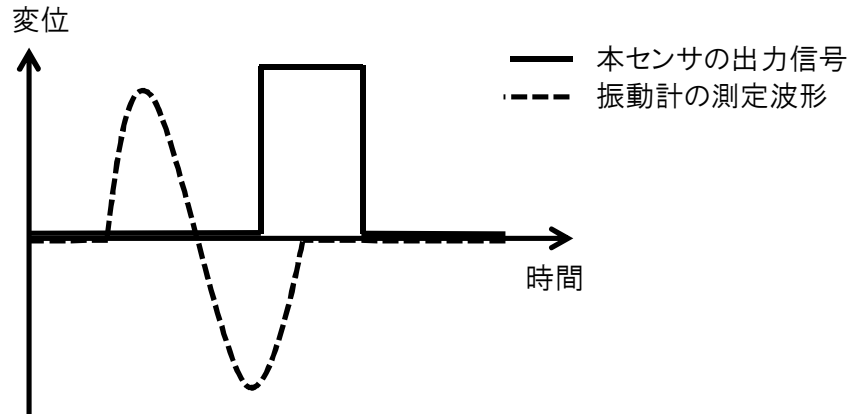
6. 梱包仕様

外箱： 段ボール箱
内箱： 50個入りトレイ20段
入り数： 1000個

7. 振動検知特性

① 加振する波形と反応する加速度の参考例

	波形	周期	加振時間	反応G
ゆすり振動	正弦波	200msec	1パルス	0.2G
ドツキ振動	正弦波	15msec	1パルス	7G

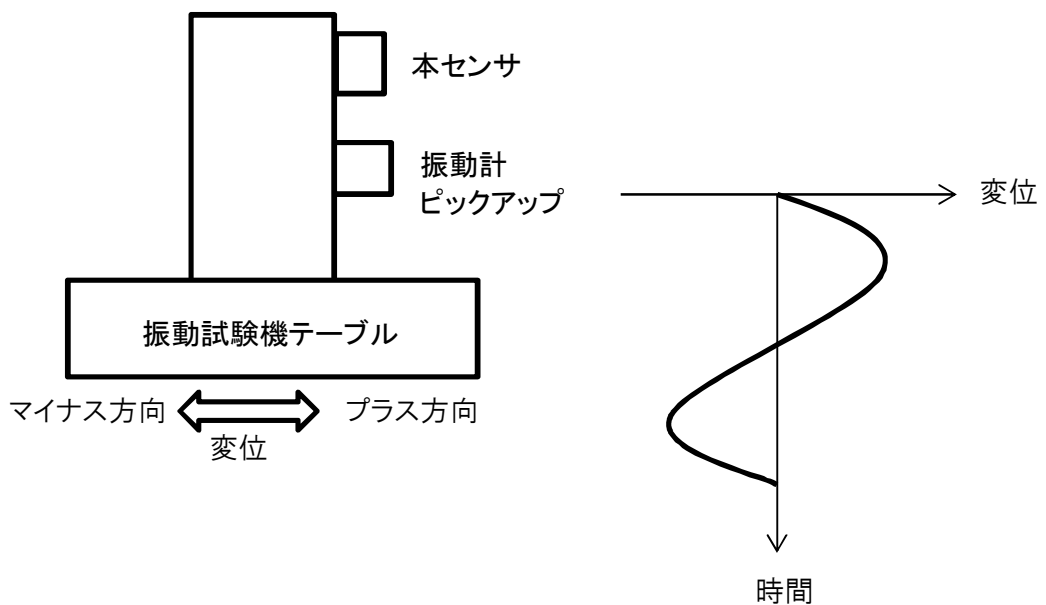


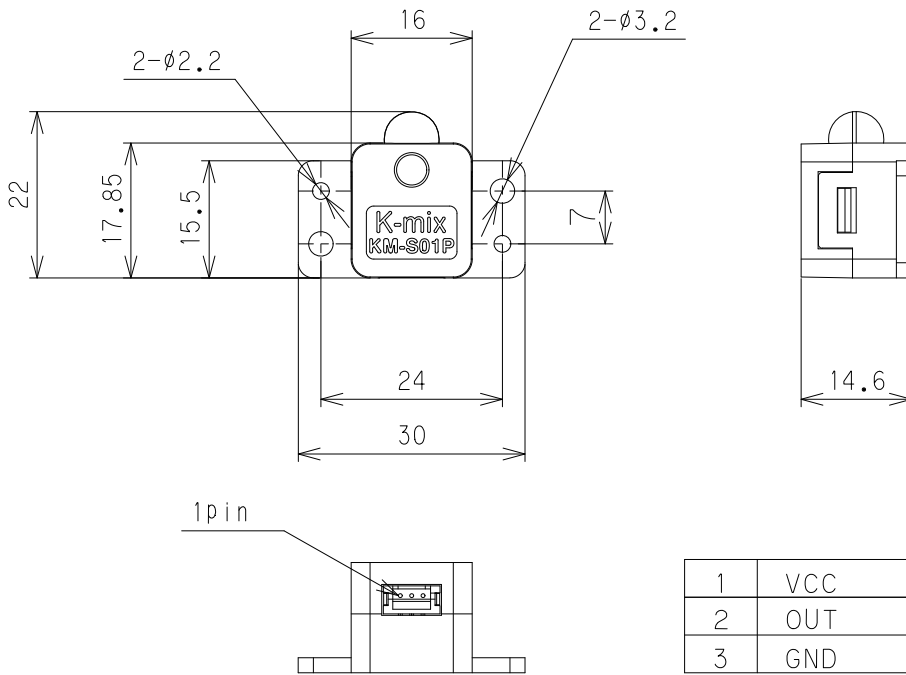
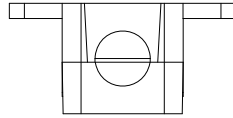
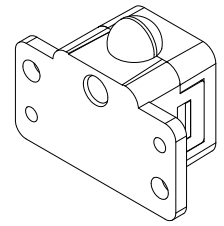
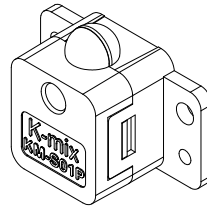
② テスト方法

- 振動試験機のテーブル上に本センサと振動計ピックアップを設置して任意の振動を加振したときに本センサが反応する加速度を確認する

使用機器

振動試験機型式	i210/SA2M/H6
装置メーカー	IMV株式会社





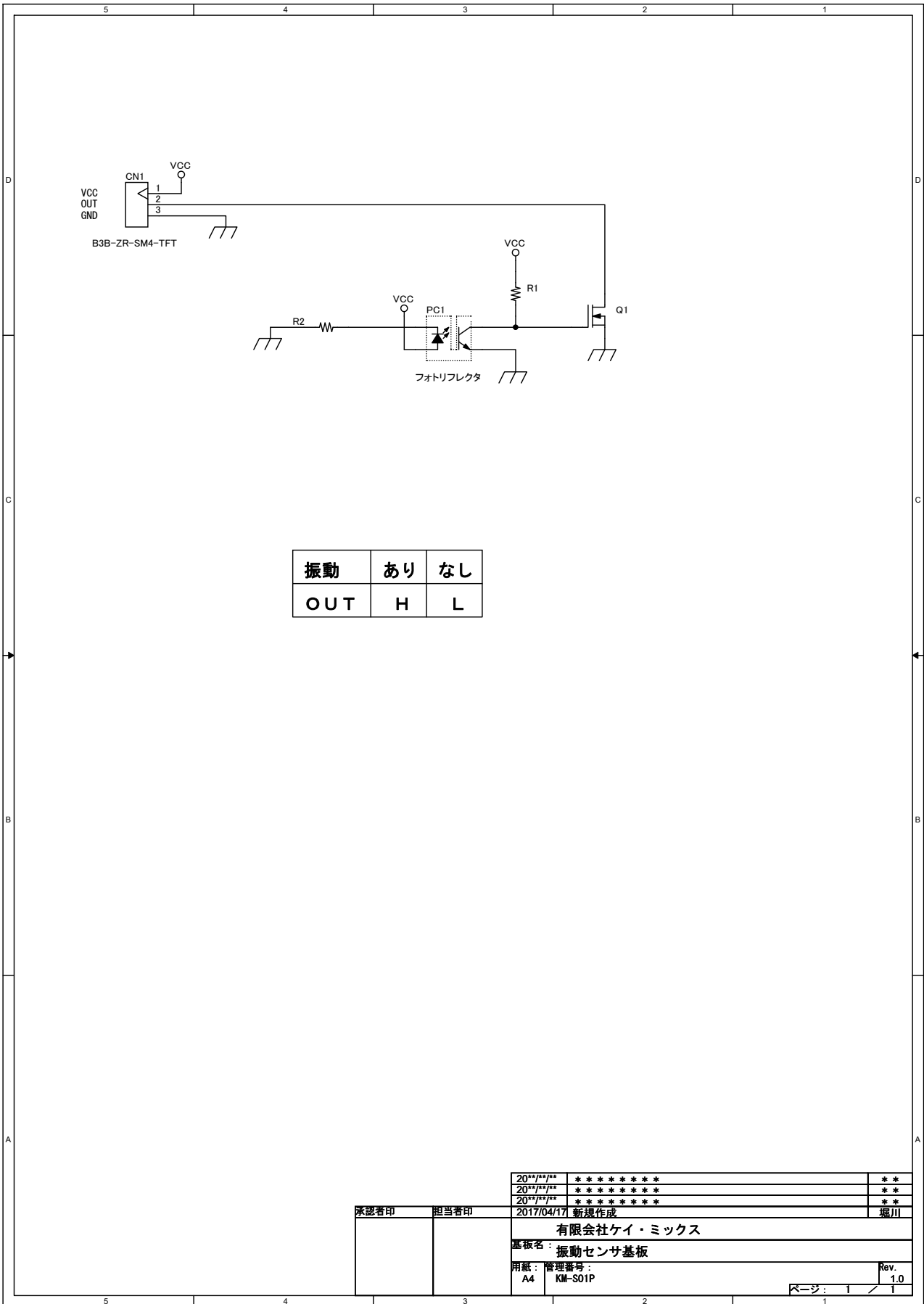
使用コネクタ：B3B-ZR-SM4A-TFT
(日本圧着端子製造)

《注記》

1. 指示無き形状は3Dデータ参照のこと
2. 指示無きボスの公差は先端にて ±0.05とする
3. ゲート処理は凸0.2mm以内
4. 必ず離型すること
5. バリ・ヒケ・キズ・ソリ無きこと

△			指定外公差	JIS B0405
⑥			※但し板金部品は注記参照	
⑤			0を超え 3以下	±0.1
④			3を超え 6以下	±0.1
③			6を超え 30以下	±0.2
②			30を超え 120以下	±0.3
①			120を超え 400以下	±0.5
REV	日付	改訂内容	400を超え 1000以下	±0.8
注記	板金部品に関しては打ち抜き(JIS B0408B)、曲げ、絞り(JIS B0408A)に準ずる。			

個数	1	製図	設計	検図	承認	製品名	振動センサ	
材料	PC					部品名	振動センサユニット	
色						図番	KM-S01P	
尺度	1.000					第三角法	有限会社 ケイ・ミックス	
単位	mm							
注記	板金部品に関しては打ち抜き(JIS B0408B)、曲げ、絞り(JIS B0408A)に準ずる。							
備考	A4							



振動	あり	なし
OUT	H	L

承認者印	担当者印	20**/**/**	*****	**
		20**/**/**	*****	**
		20**/**/**	*****	**
		2017/04/17	新規作成	堀川
有限会社ケイ・ミックス				
基板名: 振動センサ基板				
用紙: 管理番号:				
A4	KM-S01P			Rev. 1.0
				ページ: 1 / 1